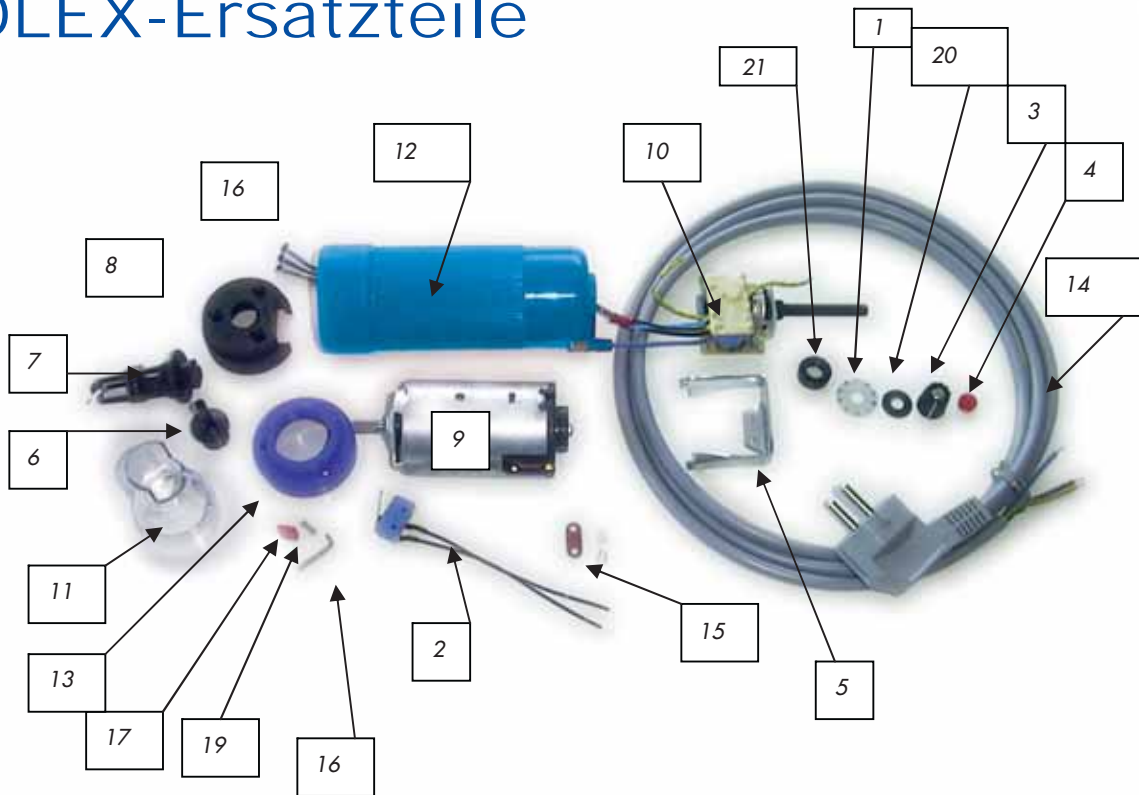


ISOLEX-Ersatzteile



- 1 Skalerring (1133)
- 2 Mikroschalter (1109)
- 3 Drehknopf (1116)
- 4 Drehknopfkappe (1117)
- 5 Reglerbefestigung (1111)
- 6 Wellenverlängerung (1108)
- 7 Messerkopfkomplett
- 8 Zwischenring (1107)
- 9 Motorkomplett (1101/1102)
- 10 Motorregler (1103)
- 11 Schutzkappeklar (1113)
- 12 Gehäuse (1114)
- 13 Gewindemuffe (1106)
- 14 Kabel mit Stecker (1112)
- 15 Kabelbefestigung mit 2 Schrauben (1120)
- 16 3Schrauben zur Befestigung Zwischenring (1121)
- 17 Druckknopf für Mikroschalterbetätigung (1118)
- 18 Schaltgestänge Messing (1110)
- 19 Feder für Schaltgestänge (1119)
- 20 Tellerfeder für Drehknopf (1122)
- 21 Mutter für Reglerbefestigung (1123)

- Scalering (2333)
- Switch (2309)
- Speed contol knob (2316)
- Hood of the knob (2317)
- Regulation holder (2311)
- Shaft extension (2308)
- Head with blades complete
- Adapter black (2307)
- Motor complete (2301/2302)
- Variable control (2303)
- Prospekt guard (2313)
- Housing (2314)
- Threadsleeveblue (2306)
- Cable with plug (2312)
- Fastening for cable with 2 screws (2320)
- 3 screws for fasten adapter black (2321)
- Knob red (2318)
- Rod short (2310)
- Spring for rod (2319)
- Center disc (2322)
- Thread case for regulation holder (2323)