

ODIMAT 2105

ODIMAT 2105



diel®
ELEKTROISOLATIONEN

...mit Sicherheit gut.

ODIMAT 2105



**Einspindelautomat für die
Serienfertigung und Reparatur.
Der vielseitige Statorspulen-
Wickelautomat.**

- für Serienfertigung und Reparatur von Elektromotoren
- für das rationelle Wickeln von Elektromotoren
- mit frei einstellbaren Windungs-Schablonen und Maschinen Parametern
- autom. Folgewickeln kompl. Träufelspulen-Sätze
- einfache Schablonenwahl
- mit gleichmäßigem Spulenübergang
- leichtes Abbinden oder Klammern der Spulen
- mit verschiedenen Windungszahlen in den Nuten
- mit 15 Schablonen-Typen-Speicherplätzen
- stufenlose Regelung
- Drahtrißüberwachung für 12 Drähte
- zum Wickeln bis zu 12 Drähten
- mit EDV Anschlußschnittstelle
- wartungsfrei
- geräuscharmer Lauf
- für jede Schablonenart geeignet
- Drahtzuführung von vorne oder hinten
- mit gleichmäßiger Drahtverlegung
- mit weichem Anlauf
- einfache Bedienung
- kurze Rüstzeit
- werkstattgerechte Ausführung



Die Statorspulen-Wickelautomaten ODIMAT 2105 und 2205 sind eine Weiterentwicklung des seit mehr als 30 Jahren bekannten und bewährten ODIMATEN. Sie sind mit modernster Technik ausgestattet und bieten eine Vielzahl spezifischer Vorteile, die einen überaus wirtschaftlichen Einsatz sicherstellen.

Der automatische Ablauf zum Folgewickeln 6 kompletter Träufelspulensätze ist nach dem heutigen Stand der Technik speicherprogrammierbar gesteuert für Flachspulen, Einziehmaschinen, 6 komplette Spulensätze für Motore bis zu 48 Nuten sowie Spezialprogramme. Ebenso Sonderschablonen eigener Herstellung oder Fremdfabrikate sowie Feldspulen für Gleichstrommotoren. Der Vorschub für die Drahtverlegung kann auf jeden Drahtdurchmesser eingestellt werden, dadurch wird das Optimalere an kreuzungsfreiem Wickeln erreicht, was sich beim Einlegen der Wicklung vorteilhaft auswirkt.

Beim Zweispindel-Automat kann an der ruhenden Spindel abgeklammert und die Spulen abgenommen werden, während die Arbeitsspindel neue Spulensätze wickelt. Dadurch kann die Maschine optimal genutzt werden. Auch ist das Wickeln mit mehreren Drahtführungen möglich. Automatische Schlauch-einschußvorrichtung für die Spulenübergänge bei schaltungsfreiem Wickeln auf Wunsch.



6 Satz Wickelschablonen mit 11 mm Kammerbreite
6 sets winding envelopes with 11 mm segment
6 jeux de tetes de gabarits avec largeur de cage de 11 mm



**One spindle automatic machine for series production and repairs.
The universal stator winding machine.**

- for series production and repairs of electric motors
- for efficient winding of stator coils
- automatic sequenced winding of complete sets of interface
- simple selection of coil envelope
- with constant change-over between coils
- easy bonding of the coil clamps
- with different numbers of turns per slot
- non-connected regulator
- monitoring of wire breakage for 12 wires
- for winding of up to 12 wires in parallels
- maintenance-free
- silent operation
- suitable for any shape of envelope
- wire conducting from the front or the back
- with uniform laying of the wire
- smooth starting
- simple working
- short setting-up time
- suitable for each workshop

The automatic stator winding machines ODIMAT 2105 and 2205 represent a further development of the proven ODIMAT which has been known for more than 30 years.

They are provided with most modern technology and are offering a variety of specific advances, which secure an extremely economical performance. The automatic sequenced winding of 6 complete sets of interface is controlled by an electronically stored programme according to the newest level of technology.

By using different programmes the machine can be used for winding flat coils for injection machines, 6 complete sets of coils for motors up to 48 slots as well as for special programmes. Also special envelopes of own production or other fabrication as well as field coils for continuous current motors. The feed for wire winding can be set to any wire diameter, this leads to an optimum in winding free from crossed over wires, which gives immediate advantage when inserting the windings.

In the case of the two spindle automatic machine, it is possible to wind coil sets on one spindle, while the ready wound coils on the other spindle can be clamped or dismantled. In this way optimum use can be made of the machine. Even the winding with several wire conduction is possible. Optional automatic tube injection device for the coil transitions at interrupt-free winding operation.



**Automate à 1 broche pour la fabrication en série et la réparation.
L'automate à bobiner les sections de stators à usage multiple.**

- pour la fabrication des moteurs électriques en série et le rebobinage
- pour le bobinage rationel de sections de stators
- bobinage en continu d'un jeu complet de sections
- sélection simple des gabarits
- passage régulier d'une bobine à l'autre
- sertissage facile de la bobine
- nombre de spires différent selon les encoches
- réglable en continu
- dispositif de coupure de fil pour 12 fils en parallèle
- pour le bobinage de 12 fils en parallèle
- sans entretien
- marche silencieuse
- utilisable par tous les gabarits
- guidage fil par l'avant ou l'arrière
- rangement fil régulier
- démarrage doux sans à-coups
- manipulation facile
- mise en route courte et simple
- exécution aux normes des ateliers

Les machines à bobiner les sections de stators types ODIMAT 2105 et 2205 sont des résultats d'études basées sur la machine à bobiner type ODIMAT connue le marché depuis plus de 30 ans.

Equipées de toutes les nouveautés techniques, elles offrent une multitude de possibilités d'utilisation dans le domaine du bobinage rationel. Le déroulement automatique de bobinage en continu de 6 bobines est programmable librement, correspondant aux besoins actuels et futurs.

L'utilisation des cartes de programmations différentes permet un bobinage de sections à stators plates pour les différents systèmes d'insertion, 6 jeux complets de bobines pour moteurs jusqu'à 48 encoches, ainsi que des bobines spéciales et des sections pour moteurs à courant continu.

Le guidage du fil est réglable pour tous les diamètres de fil, permettant un bobinage presque parallèle et sans croisement de fils, afin faciliter l'insertion manuel en automatique.

La machine à bobiner à 2 broches réalise un bobinage sans temps d'arrêt, une utilisation optimale; pendant l'enlèvement des bobines prêtes, l'autre broche continue le bobinage. Plusieurs guide-fils permettent un bobinage fils parallèles. Sur demande, nous fournissons un dispositif d'injection automatique de gaine sur le fil pendant le bobinage.

Stator-Spulen-Wickelautomat mit stufenloser Drehzahlregelung
 Coil winding machine by wire feed infinitely / variable
 Automate à bobiner les sections de stators à vitesse de rotation réglable en continu

Anschlußspannung	230 Volt, Wechselstrom, 50 Hz
Supply Voltage	230 V, AC-motors, 50 Hz
tension de service	230 V, courant alternatif, 50 Hz
Anschlußleistung	1,1 kW, 15 Amp.
Drive motor power	1,1 kW, 15 A
pulssance absorbée	1,1 kW, 15 A
Wickeldrehzahlen - stufenlos	~ 30-300 U/min (auf Wunsch andere Drehzahlen)
Winding speed infinitely	~ 30-300 Rpm (ask for other speeds)
Vitesse de rotation en continu	~ 30-300 T/min (autres sur demande)

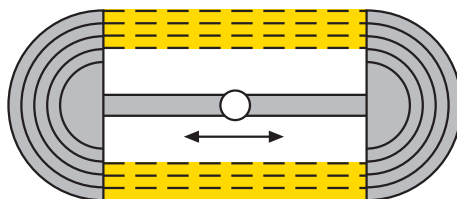
minimaler Spulenumfang mit Serienschablonen	220 mm (mit Spezial-Schablonen auch kleiner)
Girth min. with serial gauge	220 mm (smaller with special gauges)
circonférence min. avec gabarits de série	220 mm (plus petit avec gabarits spéciaux)
maximaler Spulenumfang mit Serienschablonen	1500 mm (beim 4 Schablonensystem bis 2200 mm)
Girth max. with serial coil gauge	1500 mm (with 4 gauges system up to 2200 mm)
circonférence max. avec gabarits de série	1500 mm (avec système 4 gabarits jusqu'à 2200 mm)
Wickeldrähte—Drahtrißüberwachung	bis 12 Drähte parallel
Wire—wire control system	up to 12 wires parallel
fil de bobinage—dispositif de coupure de fil	jusqu'à 12 fils en parallèle
Maschinen: Höhe / Breite / Tiefe - Netto-Gewicht	1450/1450/1200 mm - 270 kg netto
Machine dimension: height, width, depth, net. weight	1450/1450/1200 mm - 270 kg net
Machine. hauteur, largeur, profondeur, poids net	1450/1450/1200 m m - 270 kg net
Kisten: Höhe / Breite / Tiefe - Brutto-Gewicht	1700/1700/1600 mm - 370 kg brutto
Crating dimension: height, width, depth, gross weight	1700/1700/1600 mm - 370 kg gross
Emballage: hauteur, largeur, profondeur- poids brut	1700/1700/1600 mm - 370 kg brut

Technische Änderungen vorbehalten · Technical change reserved · Sous réserve de toutes les modifications techniques

Die übliche Spulenwicklung mit 2 Schablonen.

The usual coil winding with two coil envelopes.

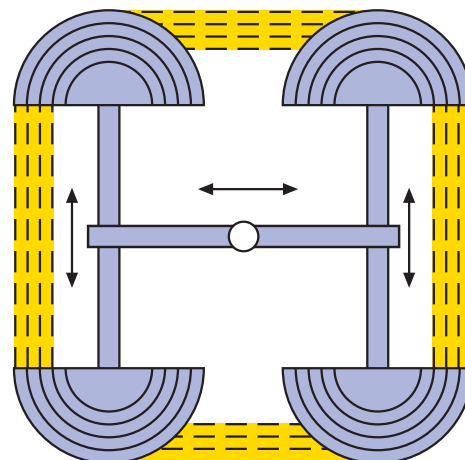
Le bobinage courant avec 2 gabarits.



Das System ist auf 4 Schablonen zu erweitern und erfüllt auch die Voraussetzung für einziehgerechte Spulen

The system can be extended to 4 coil envelopes and satisfies the conditions for coils suitable for drawing in.

Le système doit être étendu à 4 gabarits et satisfaire les exigences pour des sections à insérer.



Fritz Diel GmbH & Co. KG
 Postanschrift:
 Postfach 10 08 52
 44008 Dortmund

Homepage: <http://www.diel.de>

Hausanschrift:
 Nordstraße 24 - 26
 44145 Dortmund
 Telefon (02 31) 98 10 12 - 0
 Telefax (02 31) 98 10 12 - 30
 E-Mail: info@diel.de

Niederlassung und Lager:
 Kammerstück 37
 44357 Dortmund (Oestrich)
 Telefon (02 31) 98 10 12 - 79
 Telefax (02 31) 98 10 12 - 80
 E-Mail: mail@diel.de