

# ODIMAT 2205

## ODIMAT 2205



**diel**®  
ELEKTROISOLATIONEN

*...mit Sicherheit gut.*

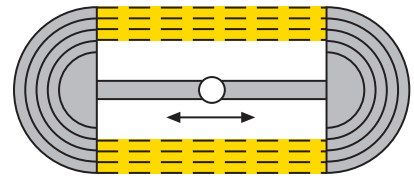


**ODIMAT 2205**

Die übliche Spulenkwicklung mit 2 Schablonen.

The usual coil winding with two coil envelopes.

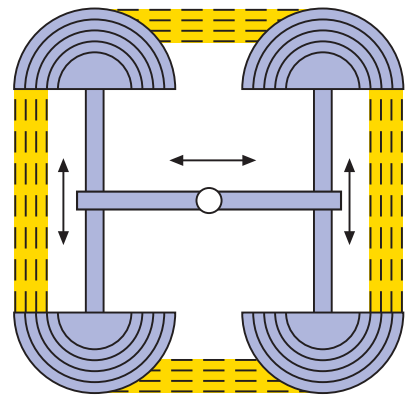
Le bobinage courant avec 2 gabarits.



Das System ist auf 4 Schablonen zu erweitern und erfüllt auch die Voraussetzung für einziehgerechte Spulen

The system can be extended to 4 coil envelopes and satisfies the conditions for coils suitable for drawing in.

Le système doit être étendu à 4 gabarits et satisfaire les exigences pour des sections à insérer.



**Stator-Spulen-Wickelautomat mit stufenloser Drehzahlregelung**

**Coil winding machine by wire feed infinitely / variable**

**Automate à bobiner les sections de stators à vitesse de rotation réglable en continu**

Anschlußspannung	230 Volt, Wechselstrom, 50 Hz
Supply Voltage	230 V, AC-motors, 50 Hz
tension de service	230 V, courant alternatif, 50 Hz
Anschlußleistung	1,1 kW, 16 Amp.
Drive motor power	1,1 kW, 16 A
pulssance absorbée	1,1 kW, 16 A
Wickeldrehzahlen - stufenlos	~ 60-580 U/min (auf Wunsch andere Drehzahlen)
Winding speed infinitely	~ 60-580 Rpm (ask for other speeds)
Vitesse de rotation en continu	~ 60-580 T/min (autres sur demande)

minimaler Spulenumfang mit Serienschablonen	220 mm (mit Spezial-Schablonen auch kleiner)
Girth min. with serial gauge	220 mm (smaller with special gauges)
circonférence min. avec gabarits de sérié	220 mm (plus petit avec gabarits spéciaux)
maximaler Spulenumfang mit Serienschablonen	1050 mm (beim 4 Schablonensystem bis 1300 mm)
Girth max. with serial coil gauge	1050 mm (with 4 gauges system up to 1300 mm)
circonférence max. avec gabarits de série	1050 mm (avec système 4 gabarits jusqu'à 1300 mm)
Wickeldrähte— Drahtriüberwachung	bis 6 Drähte parallel
Wire— wire control system	up to 6 wires parallel
fil de bobinage— dispositif de coupure de fil	jusqu'à 6 fils en parallèle
Maschinen: Höhe / Breite / Tiefe - Netto-Gewicht	1350/1450/1200 mm - ca. 330 kg netto
Machine dimension: height, width, depth, net. weight	1350/1450/1200 mm - ca. 330 net
Machine. hauteur, largeur, profondeur, poids net	1350/1450/1200 m m - ca. 330 net
Kisten: Kisten: Höhe / Breite / Tiefe - Brutto-Gewicht	1600/1700/1600 mm - ca. 430 kg brutto
Crating dimension: height, width, depth, gross weight	1600/1700/1600 mm - ca. 430 kg gross
Emballage: hauteur, largeur, profondeur- poids brut	1600/1700/1600 mm - ca. 430 kg brut

Technische Änderungen vorbehalten · Technical change reserved · Sous réserve de toutes les modifications techniques



Fritz Diel GmbH & Co. KG

Postanschrift:  
Postfach 10 08 52  
44008 Dortmund

Homepage: <http://www.diel.de>

Hausanschrift:

Nordstraße 24 - 26  
44145 Dortmund  
Telefon (02 31) 98 10 12 - 0  
Telefax (02 31) 98 10 12 - 30  
E-Mail: [info@diel.de](mailto:info@diel.de)

Niederlassung und Lager:

Kammerstück 37  
44357 Dortmund (Oestrich)  
Telefon (02 31) 98 10 12 - 79  
Telefax (02 31) 98 10 12 - 80  
E-Mail: [mail@diel.de](mailto:mail@diel.de)